

Transporttechnik Beschickungswagen- Abdeckungen



© 2014 Vielfalt

■ MADE
■ IN
■ GERMANY
■ MADE
■ BY
■ VIELFALT

DATENBLATT

Normwagen Typ HBW-S



HUB- + BESCHICKUNGSWAGEN - AUSFÜHRUNG GEMÄSS DIN 9797

- Kapazität 300 Liter
- Umlaufend dicht verschweißter Wulstrand
- Wandstärke 2 mm mit 3 mm Bodenverstärkung
- Zweiseitige Hebepratzen aus 4 mm Edelstahl
- Schiebegriff aus Rundstahl
- 4 Polyamidräder mit Gleitlager, Ø 150 mm mit Kippmoment
- Schüttschnabel

Artikel-Nr.

41.00.00.34

Material

Edelstahl rostfrei 1.4301

Abmessungen (B x T x H in mm)

720 x 788 x 950

DATENBLATT

Normwagen Typ HBW-S



HUB- + BESCHICKUNGSWAGEN - AUSFÜHRUNG GEMÄSS DIN 9797

- Kapazität 200 Liter
- Umlaufend dicht verschweißter Wulstrand
- Wandstärke 2 mm mit 3 mm Bodenverstärkung
- Zweiseitige Hebepratzen aus 4 mm Edelstahl
- Schiebegriff aus Rundstahl
- 4 Polyamidräder mit Gleitlager, Ø 150 mm mit Kippmoment
- Schüttschnabel

Artikel-Nr.

F003146

Material

Edelstahl rostfrei 1.4301

Abmessungen (B x T x H in mm)

720 x 788 x 700

DATENBLATT

Normwagen Typ HBW-S



HUB- + BESCHICKUNGSWAGEN - AUSFÜHRUNG GEMÄSS DIN 9797

- Kapazität 120 Liter
- Umlaufend dicht verschweißter Wulstrand
- Wandstärke 2 mm mit 3 mm Bodenverstärkung
- Zweiseitige Hebepratzen aus 4 mm Edelstahl
- Schiebegriff aus Rundstahl
- 4 Polyamidräder mit Gleitlager, Ø 150 mm mit Kippmoment
- Schüttschnabel

Artikel-Nr.

41.00.00.01

Material

Edelstahl rostfrei 1.4301

Abmessungen (B x T x H in mm)

625 x 680 x 595

DATENBLATT

ERGO Schiebegriff Typ SG-HBW-U



Die Rückenschonende, universelle Schiebehilfe für Hub- und Beschickungswagen

- Robuste und hygienische Bauweise
- Einfaches Handling: konzipiert zum Einhaken
- Hygienischer Rundrohr-Schiebegriff
- Ermöglicht eine aufrechte Gangart des Mitarbeiters

Artikel-Nr.

16.00.00.98

Material

Edelstahl rostfrei 1.4301

Abmessungen (B x T x H in mm)

568 x 325 x 275



DATENBLATT

Deckel Typ D-HBW Highline



HIGHLINE AUSFÜHRUNG - PASSEND FÜR MOHN- BESCHICKUNGSWAGEN

- Passend für unsere 120 ltr, 200 ltr. bzw. 300 ltr. Hub- und Beschickungswagen
- Materialstärke: 1,5 mm
- Allseitig glatt abgekantet
- Ecken hygienisch abgerundet, wie HBW
- Handgriff aus Rundmaterial; Ø 8 mm

Artikel-Nr.

F003148

Material

Edelstahl rostfrei 1.4301

Abmessungen (B x T x H in mm)

720 x 686 x 18,5/ 73,5

DATENBLATT

Deckel Typ D2-HBW Highline



HIGHLINE 2-GETEILTE AUSFÜHRUNG - PASSEND FÜR MOHN-BESCHICKUNGSWAGEN

- Passend für unsere 200 ltr. bzw. 300 ltr. Hub- und Beschickungswagen
- 2-geteilte, klappbare Ausführung
- Materialstärke: 1,5 mm
- Allseitig glatt abgekantet
- Ecken hygienisch abgerundet, wie HBW
- 2 Handgriffe aus Rundmaterial; Ø 8 mm

Artikel-Nr.

41.00.00.16

Material

Edelstahl rostfrei 1.4301

Abmessungen (B x T x H in mm)

720 x 686 x 18,5/ 73,5

DATENBLATT

Abdeckhaube Typ ADH



ZUM EINFACHEN SCHUTZ VON ROHWARE

- 40 g/m² Gummizug
- Lebensmittelecht
- Mehrfach verwendbar
- Luftdurchlässig
- Farbe: weiss oder blau

Artikel-Nr.

99.90.00.01

Material

PP-Vliesstoff

Abmessungen (B x T x H in mm)

730 x 680 x 75

DATENBLATT

Abdeckhaube Typ ADH



ZUM EINFACHEN SCHUTZ VON ROHWARE

- 40 g/m² Gummizug
- Lebensmittelecht
- Mehrfach verwendbar
- Luftdurchlässig
- Farbe: weiss oder blau

Artikel-Nr.

99.90.00.38

Material

PP-Vliesstoff

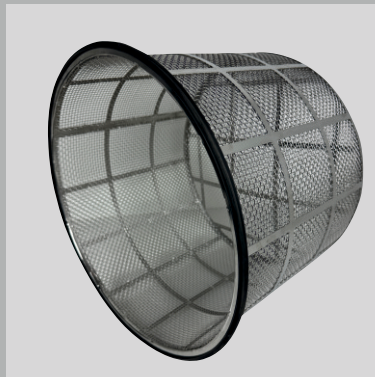
Abmessungen (B x T x H in mm)

730 x 680 x 75

www.bap-edelstahl.de
www.edelstahlmischer.de

DATENBLATT

Siebkorb



ZUM SICHEREN BEFÜLLEN - FÜR EINE SAUBERE MISCHUNG

- Lebensmittelecht
- Selektion von Verpackungsmittel
- Prozesssicherheit
- Auch in ihrer Wunschabmessung

Artikel-Nr.

F003143

Material

Edelstahl 1.4571 e-polier

Abmessungen (B x T x H in mm)

DN400 Höhe 300, Schweißgitter $w=4,5/d=1$

Transporttechnik Beschickungswagen- Abdeckungen



MADE
IN
GERMANY
MADE
BY
VIELFALT

Capricorn Custom Solutions
QÁ^!Á ê••^!ãFGÁ
8047 Zürich
+41765801703

www.^å^|•caeq ã &@!È [{
info@^å^|•caeq ã &@!È [{